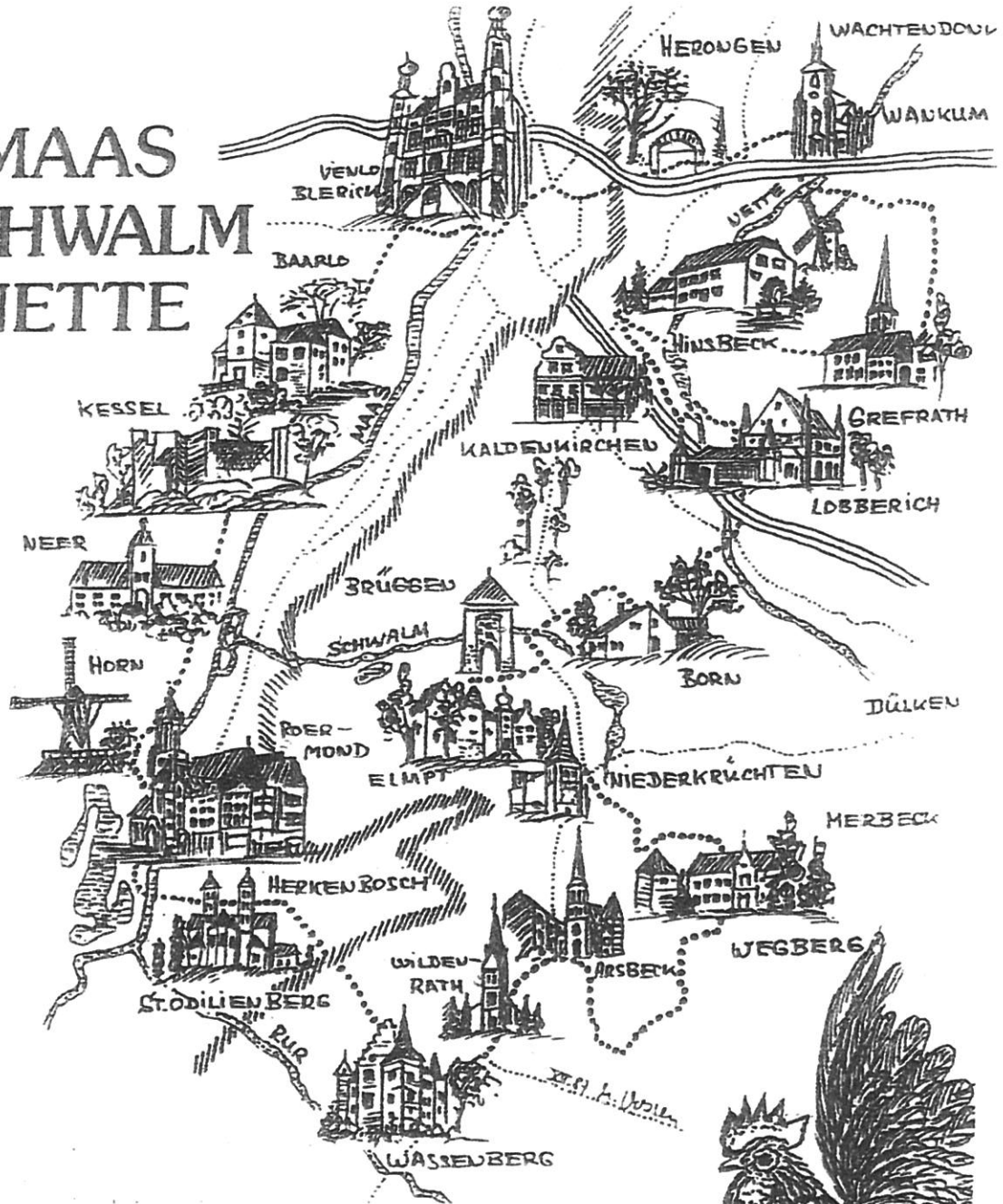


# 24. Internationale Maas-Schwalm-Nette

## Rassegeflügelchau

Öffnungszeiten: 08. November 2013, 18:30 Uhr bis 19:03 Uhr  
09. November 2013, 10:00 Uhr bis 16:00 Uhr  
10. November 2013, 10:00 Uhr bis 15:00 Uhr

# MAAS SCHWALM NETTE



Firma Wetzels  
Schier 10  
41366 Schwalmatal-Schier



**Kleintierzuchtverein Elmpt e.V.**

Liebe Mitglieder des Kleintierzuchtvereins Elmpt,  
liebe Mitglieder der befreundeten Vereine,  
sehr geehrte Damen und Herren!



Für die freundliche Einladung, auch in diesem Jahr die Schirmherrschaft über Ihre Rassegeflügelschau zu übernehmen, darf ich mich sehr herzlich bedanken. Es ist mir eine Ehre und Freude, Sie alle zu der ja zur Tradition gewordenen Schau begrüßen zu dürfen.

Ich bin auch deshalb gerne hier, weil ich die beiden Ausstellungen, für die ich in der Vergangenheit die Schirmherrschaft übernommen habe, noch in guter Erinnerung habe. Außerdem ist es mir ein persönliches Anliegen, dazu beizutragen, dass Ihr Hobby und Ihre Arbeit in der Öffentlichkeit unserer Grenzlandgemeinden die nötige Würdigung erfahren und dadurch vielleicht der eine oder die andere als neue Freunde für die Geflügelhaltung gewonnen werden kann.

Artgerechte Tierhaltung stellt in unserer Zeit ein wichtiges Zeichen dar, mit unserer Umwelt verantwortungsbewusst umzugehen. Die Welt, in der wir leben, muss auch noch für unsere Kinder und Enkel eine lebenswerte Welt mit einer großen Artenvielfalt in einer gesunden Natur sein. Mit Ihrer Ausstellung fördern Sie diese Einsicht.

Ein herzlicher Dank unserer Gemeinde gebührt deshalb Ihrem Verein als dem Ausrichter dieser Geflügelschau. Nur mit viel persönlichem Einsatz von ehrenamtlichen Helfer/ innen ist es möglich, so eine Rassegeflügelschau zu präsentieren. Insgesamt leisten die Geflügelzuchtvereine bei uns im Grenzland einen beachtlichen Beitrag zu einem Vereinsleben, das in unserer Region besonders ausgeprägt ist und das den Zusammenhalt der Menschen und ihr Sich-wohl-Fühlen fördert.

Ich wünsche Ihnen einen guten Verlauf Ihrer Ausstellung, den Züchtern den Erfolg, den sie sich erhofft haben, den großen und kleinen Besucherinnen und Besuchern viel Spaß beim Betrachten der Tiere und Ihnen allen ein paar frohe und gesellige Stunden.

A handwritten signature in cursive script, reading "Kurt van de Flierdt". The signature is written in dark ink on a white background.

Kurt van de Flierdt  
Stellv. Bürgermeister der Gemeinde Schwalmtal

## Grußwort

Zur 24. Internationalen Maas-Schwalm-Nette Schau des Kleintierzuchtvereins Elmpt e. V. grüße ich alle Aussteller, Besucher und Freunde der Rassegeflügelzucht ganz herzlich. Ich freue mich, dass der Verein bei der Firma Wetzels in Schwalmthal-Schier für seine Ausstellung eine Bleibe gefunden hat, vor allem deshalb, da es in der heutigen Zeit zunehmend schwieriger wird, entsprechende Räumlichkeiten für Geflügel-Ausstellungen zu finden.

Obwohl der KTZV Elmpt im Kreisverband Viersen-Krefeld noch ein relativ junger Verein ist, kann er bereits auf eine große Ausstellungstradition zurück blicken. In den vergangenen Jahren sind eine Reihe junger engagierter Züchter hinzu gekommen, die in der Beschäftigung mit Rassegeflügel einen naturverbundenen Freizeitausgleich und darüber hinaus in der Vervollkommnung von Schönheit und Leistung ihrer Geflügelrassen einen Ansporn sehen. Bei den jährlichen Tierbesprechungen und Stallbesuchen bin ich als Zuchtwart des Kreisverbandes regelmäßig bemüht, hier unterstützend zu wirken.

Während Brut und Aufzucht unserer Tiere im Jahresablauf in den Ställen und Ausläufen erfolgen, bietet die Ausstellung die Möglichkeit, unser Rassegeflügel in seiner Formen- und Farbenvielfalt der Öffentlichkeit vorzustellen. Einen besonderen Reiz stellt dabei die Bewertung der Tiere durch unabhängige Preisrichter für alte, erfahrene Züchter ebenso wie für Jugendliche und Kinder dar. Die Ergebnisse werden mit Spannung erwartet und geben darüber Aufschluss, wie erfolgreich die diesjährige Zusammenstellung der Zuchttiere war. Die Freude über die errungene Auszeichnung ist der bescheidene Lohn für die tägliche Pflege, die man ein ganzes Jahr über seinen Tieren zukommen ließ.

Leider haben die Witterungsverhältnisse in diesem Jahr dazu beigetragen, dass die Zahl der Ausstellungstiere in den Beständen nicht immer den gewohnten Rahmen einnimmt. Das wirkt sich zweifellos auch auf die Gesamtzahl der Tiere auf Ihrer Ausstellung aus. Erschwerend kommt hinzu, dass in diesem Jahr die Schautermine, vor allem im November, in unserem Kreisverband und darüber hinaus Woche für Woche so dicht gedrängt sind und demzufolge mit deutlich verringerter Tierzahl auf den Ausstellungen zu rechnen ist. Deshalb erscheint es dringend geboten, dass wir uns auf Kreisverbandsebene über eine Entzerrung der Ausstellungstermine unterhalten müssen. Beispielsweise konnte Ihr früherer Schautermin um den Jahreswechsel in dieser Hinsicht mit großen Tierzahlen und „vollem Haus“ aufwarten.

Möge aber dessen ungeachtet Ihre Rassegeflügelausstellung dazu beitragen, die Kameradschaft unter den Züchtern zu stärken, den Neueinsteigern und jugendlichen Ausstellern die Freude am Umgang mit Rassegeflügel zu vertiefen und den Besuchern etwas von der Faszination zu vermitteln, die Rassegeflügelzucht auf uns Züchter ausübt.

Karl-Otto Semmler  
Zuchtwart im Kreisverband  
Viersen-Krefeld

## Grußwort

Sehr geehrte Damen und Herren!

Liebe Ausstellerinnen und Aussteller, liebe Mitglieder der befreundeten Vereine!

Liebe Ausstellungsbesucherinnen und –besucher!

Wir freuen, dass wir trotz ungünstiger Umstände eine kleine, aber feine Ausstellung präsentieren können, hier in der Halle der Firma Wetzels. Wir bedanken uns herzlich bei Frau Monika Wetzels, die uns auch in diesem Jahr ihre Halle zur Verfügung gestellt hat und uns jede erdenklich Hilfe zukommen lässt.

Es ist mir ein besonderes Anliegen, auch all denen zu danken, ohne deren uneigennützigem Einsatz diese Ausstellung gar nicht möglich gewesen wäre:

- den Sponsoren und Freunden des Vereins für ihre Geld- und Sachspenden
- den Ausstellerinnen und Ausstellern für die Bereitstellung ihrer Tiere
- den Helferinnen und Helfern aus unserem Verein für ihre nicht selbstverständliche Arbeit
- den Preisrichtern für ihre kompetenten Beurteilungen
- den Familienangehörigen für ihr Mitziehen bei den vielen Ausstellungen: wie viele Stunden mussten sie auf die Partnerin/den Partner verzichten!
- dem stellvertretenden Bürgermeister von Schwalmtal für die Übernahme der Schirmherrschaft und sein Grußwort

Ich hoffe, dass unsere diesjährige Ausstellung – auch wenn sie kleiner ist als in der Vergangenheit - allen Beteiligten und allen Besucherinnen und Besuchern gefällt. Vielleicht springt ja ein Funke über und wir können im nächsten Jahr neue Geflügeliebhaber/innen für unser schönes Hobby gewinnen. Selbstverständlich stehen wir allen gerne mit Rat und Tat zur Seite.

Ob der alte Termin in meist winterlicher Kälte zum Jahreswechsel der bessere wäre, werden wir nach unserer Ausstellung im Verein diskutieren.

Allen, die zum Zustandekommen unserer Ausstellung beigetragen haben, noch einmal ein herzliches Dankeschön und unseren Gästen viel Vergnügen.

Allen eine schöne Weihnachtszeit und ein gutes und erfolgreiches Jahr 2014, das wünscht Ihnen, auch im Namen des KTZV Elmpt,



Astrid Wegling

1. Vorsitzende des KTZV Elmpt

# Unseren Toten



In Ehrfurcht und Trauer  
gedenken wir aller Zuchtfreunde ,  
die durch den Tod  
aus unserer Gemeinschaft abberufen wurden .  
Mögen sie alle in Frieden ruhen .  
Wir wollen sie stets als Vorbild  
in Erinnerung halten .

EHRE IHREM  
ANDENKEN

## 24. Internationale Rassegeflügelsschau Maas-Schwalm-Nette vom 09.November 2013 bis 10.November 2013

### **Schirmherr der Schau:**

Kurt van de Fliedrt, Stellv. Bürgermeister der Gemeinde Schwalmatal

### **Ausstellungsleiter:**

Wegling, Astrid  
Güldenbergr, Hermann Josef

### **Schriftverkehr:**

Wegling Astrid  
Güldenbergr, Hermann Josef

### **Tierbetreuung:**

Mitglieder des Vereins

### **Auf- und Abbau:**

Mitglieder des Vereins

### **Verlosung/Hexen:**

Heyer, Marion  
Münter, Brigitte  
Küppers, Inge

### **Katalog:**

Wegling Astrid  
Heyer, Marion  
Güldenbergr, Hermann Josef

### **Preisrichter der Schau:**

Dieter Bergenthun  
Stefan Fischer

### **Zeichenerklärung:**

V	=	Vorzüglich
HV	=	Hervorragend
SG	=	Sehr gut
G	=	Gut
B	=	Befriedigend
U	=	Ungenügend
OB	=	Ohne Bewertung
Leer	=	Tier fehlt im Käfig
1,0	=	Männliches Tier
0,1	=	Weibliches Tier
EB	=	Ehrenband
LVM	=	Landesverbandsmedaille
HEP	=	Hauptehrenpreis
SZ	=	Sonderzuschlagspreis
EP	=	Ehrenpreis

Alle Angaben sind ohne Gewähr. Für die Richtigkeit von Bewertungen und Rassen, sind ausschließlich die Preisrichterunterlagen und die A-Bögen ausschlaggebend.

Die Ausstellungsleitung

**Sie haben Fragen. . . . .**

**. . . dann wenden Sie sich doch an  
unsere Vorstandsmitglieder**

**1. Vorsitzende  
Astrid Wegling  
An Felderhausen 50  
41372 Niederkrüchten  
Tel.: 02163 – 57 61 777**

**2. Vorsitzender  
Heinz-Willi Stepprath  
Heiderstraße 101  
41844 Wegberg  
Tel.: 02436 - 557**

**1. Kassiererin  
Brigitte Münten  
Erkelenzer Straße 34  
41372 Niederkrüchten  
Tel.: 02163 - 47 58 130**

**Schriftführer  
Hermann Josef Guldenberg  
Rosenweg 12  
41366 Schwamltal  
Tel.: 02163 – 208 34**

**2. Kassiererin  
Marion Heyer  
Dorfstraße 4  
41366 Schwamltal  
Tel.:02163 – 101 47**



Nutzen Sie die Vorteile  
unserer  
**Gesundheitskarte**



Mit unserer  
Gesundheitskarte  
wollen wir Sie in Zukunft  
optimal betreuen!

# W.KOWARSCH & S.SCHEERERS

PKW- und LKW-Service  
An- und Verkauf

SP · § 57b · ASU  
täglich TÜV  
und Dekra-Abnahme  
(von 8.00 bis 9.00 Uhr)  
Reifenservice



Meisterbetrieb  
der KFZ-Innung

41372 Niederkrüchten-Dam  
Gewerbering 6 · Industriegebiet  
Telefon 0 21 63 - 8 30 33





**Gaststätte**  
*Zur Schier*

Inhaber: Günter Claßen  
Schier 4 / 41366 Schwalmtal  
Tel.: 0 21 63 - 94 34 07

Mi. - Sa.: ab 14.00 Uhr / So.: ab 10.00 Uhr / Mo. & Di.: Ruhetag



**Café "Ferne Welten"**

Entdecken Sie eine neue Welt  
im Herzen von Waldniel

Inhaber: Günter Claßen  
Marktstr. 4 / 41366 Schwalmtal  
Tel.: 0 21 63 - 571 60 69

Di. - So.: 09.00 - 17.30 Uhr / Mo.: Ruhetag

## ⇒ Kükenbesuch im Theresienheim

Hui, war das eine Aufregung. Am Montag, den 29. April wurde ein geheimnisvoller Kasten geliefert. Die Holz-Glaskonstruktion wurde im Empfangsbereich aufgestellt. Zu sehen war eigentlich nicht viel – bis auf ein paar unterschiedlich große Eier. Aber wer am Dienstag das Haus betrat, bekam von überall zu hören: „Hast du schon gesehen? Die ersten Küken sind da – sie sind so süß!“

Es ist aber auch immer wieder ein Wunder. Gerade noch liegt ein „einfaches“ Ei dort und kurz darauf schlüpft ein putziges Küken heraus. Am Dienstagnachmittag zählten wir schon 7 putzmuntere Küken. Eines possierlicher als das andere. In nur wenigen Stunden nach dem Schlüpfen trockneten die nassen Federn und die Kleinen präsentierten stolz ihren hübschen Flaumanzug. In der Eingangshalle hörte man nun ein fröhliches Gepiepse, begleitet von vielen „Oohs“ und „Aahs“, wenn Bewohner, Mitarbeiter oder Besucher des Hauses vor dem Kasten staunend verweilten.

Ermöglicht wurde dieser kleine „Biologie-Exkurs“ durch den Kleintierzuchtverein Niederkrüchten, der in Zusammenarbeit mit dem Sozialen Dienst auch für das Wohl der geschlüpften Tiere sorgte. Ein herzliches Dankeschön für dieses Erlebnis.



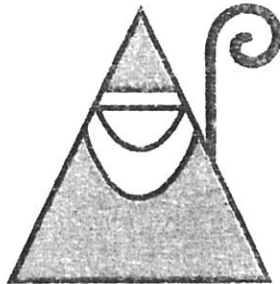
Geschäftsführer: P. Gastes  
Printzenhof 6-8  
41366 Schwalmtal-Amern  
Telefon 02163/10165  
Telefax 02163/10154  
e-Mail Gastes@gmx.net  
Amtsgericht Mönchengladbach HRB 10092

digitale **ZAHNTECHNIK**  
PETER GASTES  
GmbH

digitale **ZAHNTECHNIK**  
PETER GASTES  
GmbH

- Zirkon
- Titan
- Galvano
- Laser
- Empress
- CAD/CAM

Telefon 02163/10165



**Nikolaus Apotheke**  
**Alice Haefs-Traufetter**

41169 Mönchengladbach  
Vorster Straße 508

Telefon (02161) 55 454  
Telefax (02161) 55 450

nikolaus\_apotheke@arcor.de  
www.nikolaus-apotheke-mg.de

## Prämienliste

	<u>Preis / Prämie</u>	<u>gestiftet von</u>
LVM	Landesverb. Med.	Landesverband Rheinland
EB 1	Ehrenband	KTZV Elmpt e.V.
EB 2	Ehrenband	KTZV Elmpt e. V.
EB 3	Ehrenband	KTZV Elmpt e. V.
HEP 1	Hauptehrenpreis	KTZV Elmpt e.V.
HEP 2	Hauptehrenpreis	KTZV Elmpt e.V.
HEP 3	Hauptehrenpreis	KTZV Elmpt e.V.
SE 1	20,00 Eurogutschein	Sport Heister
SE 2	20,00 Eurogutschein	Sport Heister
SE 3	20,00 Eurogutschein	Sport Heister
SE 4	Gutschein Köln	Landesverband Rheinland
SE 5	10,00 Euro	H. J. Guldenberg Vors. Sozialausschuss Schwalmtal
SE 6	10,00 Euro	H. J. Guldenberg Vors. Sozialausschuss Schwalmtal
SE 7	Chicken treats	Garvo
SE 8	Chicken treats	Garvo
SE 9	Chicken treats	Garvo
SE 10	Chicken treats	Garvo
SE 11	Chicken treats	Garvo
SE 12	Chicken treats	Garvo

E = 8 Euro

Z = 4 Euro

# Preisverteilung

Vereinsmeister:      *Astrid Wegling*                      *Zwerg Cochin, weiß*

LVM:                      **Andreas Niehsen**                      **Shamo, schwarz-weiß gescheckt**

Ehrenbänder:

*Wassergeflügel:*      **Matthias Heyer**                      **Sachsenenten, blau- gelb**

*Große Hühner:*              **Matthias Heyer**                      **Bielefelder Kennhühner, kennsperber**

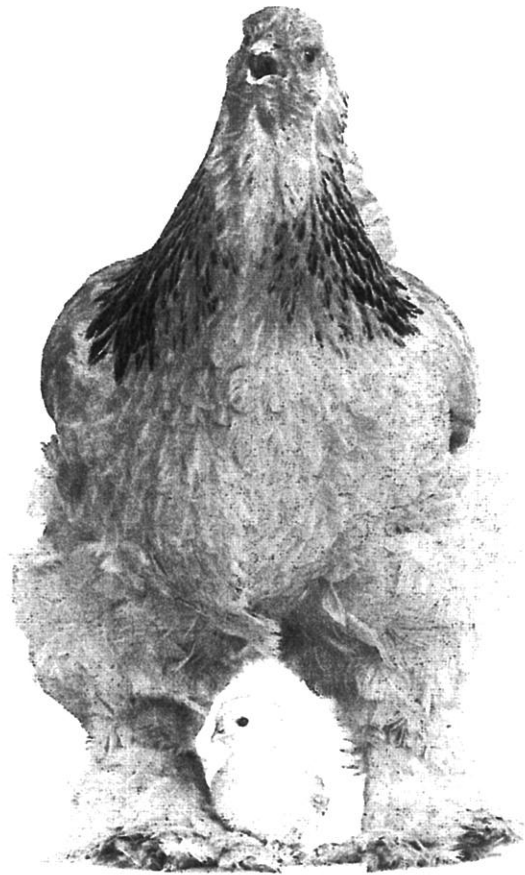
*Zwerghühner:*              **Andreas Niehsen**                      **Ko-Shamo, blau**

Hauptehrenpreis:

*Wassergeflügel:*      **Walburga Stahl**                      **Streicherenten, silberfarbig**

*Große Hühner:*              **Peter Krapholz**                      **Brabanter Bauernhühner, wachtelfarbig**

*Zwerghühner:*              **Astrid Wegling**                      **Zwerg Cochin, weiß**



> Mark Twain <

„Meine Mutter hatte eine Menge Probleme mit mir, aber ich glaube, sie hatte Spaß dabei.“

# Groß- und Wassergeflügel

Käfig-Nr.

## Sachsenenten

PR Großheimann, Wilfried

1	1,0 J	sg 95	E	Heyer, Matthias
2	0,1 J	sg 93		Heyer, Matthias
3	0,1 J	sg 94		Heyer, Matthias
4	0,1 J	hv 96	EB 1	Heyer, Matthias

**blau-gelb**

## Streicherenten

**silberfarbig**

5	1,0 J	sg 94		Stahl, Walburga
6	1,0 J	sg 95	E	Stahl, Walburga
7	1,0 J	sg 94		Stahl, Walburga
8	0,1 J	sg 94	Z	Stahl, Walburga
9	0,1 J	sg 94		Stahl, Walburga
10	0,1 J	g 92		Stahl, Walburga
11	0,1 J	hv 96	HEP 1	Stahl, Walburga
12	0,1 J	sg 94		Stahl, Walburga



## Laufenten

**braun**

13	1,0 J	sg 93		Wolfs, Martin
14	0,1 J	sg 94		Wolfs, Martin
15	0,1 J	sg 95	E	Wolfs, Martin



## Zwergenten

**weiß**

16	1,0 A	ob o		Krapholz, Peter
17	0,1 A	ob o		Krapholz, Peter



# Hühner

## Shamo

PR Fischer, Stefan

### **schwarz-weiß gescheckt**

18	1,0 J	hv 96	E	Niehnen, Andreas
19	1,0 J	v 97	LVM	Niehnen, Andreas
20	0,1 J	sg 95	SE 9	Niehnen, Andreas
21	0,1 J	sg 94	Z	Niehnen, Andreas

### **schwarz**

22	1,0 J	g 92		Niehnen, Andreas
23	0,1 J	hv 96	SE 3	Niehnen, Andreas

## Brahma

### **gelb-schwarz-columbia**

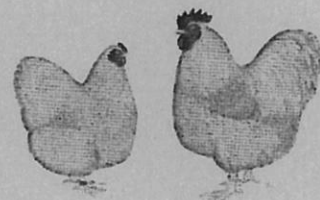
24	1,0 J	g 92		Fliedrt, van de Achim
25	0,1 J	b 90		Fliedrt, van de Achim



## Orpington

### **schwarz**

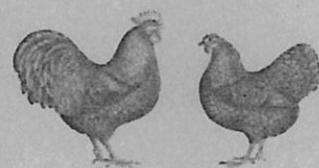
26	0,1 J	sg 93		Szameitat, Martina
27	0,1 J	sg 94	E	Szameitat, Martina



## Australorps

### **schwarz**

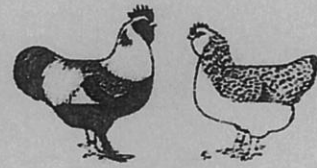
28	1,0 J	sg 95	SE 10	Schroers, Hermann-Josef
29	0,1 J	sg 94	Z	Schroers, Hermann-Josef
30	0,1 J	sg 93		Schroers, Hermann-Josef





## Deutsches Lachshuhn

PR Fischer, Stefan			<b>lachsfarbig</b>
31	1,0 J	u 0	Schroers, Hermann-Josef
32	1,0 J	sg 94 SE 4	Schroers, Hermann-Josef
33	0,1 J	g 92	Schroers, Hermann-Josef
34	0,1 J	sg 93 Z	Schroers, Hermann-Josef
35	0,1 J	leer	Schroers, Hermann-Josef



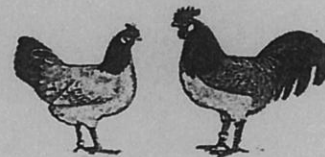
## Bielefelder Kennhühner

			<b>kennsperber</b>
36	1,0 J	.g 91	Heyer, Matthias
37	0,1 J	v 97 EB 2	Heyer, Matthias
38	0,1 J	sg 94 Z	Heyer, Matthias



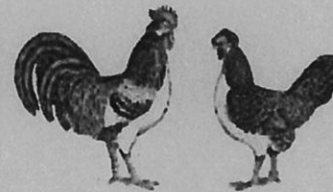
## Vorwerkhühner

39	1,0 J	sg 93	Heyer, Matthias
40	0,1 J	sg 94 E	Heyer, Matthias
41	0,1 J	.g 91	Heyer, Matthias



## Brabanter Bauernhühner

			<b>wachtelfarbig</b>
42	1,0 J	g 92	Krapholz, Peter
43	1,0 J	.g 91	Küppers, Inge
44	0,1 J	g 92	Krapholz, Peter
45	0,1 J	u 0	Küppers, Inge
46	0,1 J	hv 96 HEP 3	Krapholz, Peter
47	0,1 J	sg 93 Z	Krapholz, Peter
48	0,1 A	u 0	Krapholz, Peter
49	0,1 J	sg 95 E	Krapholz, Peter



			<b>silber-wachtelfarbig</b>
50	0,1 J	u 0	Küppers, Inge
51	0,1 J	b 90	Küppers, Inge

## Marans

			<b>schwarzkupfer</b>
52	0,1 J	b 90	Küppers, Inge
53	0,1 J	b 90	Küppers, Inge

# Zwerghühner

## Zwerg Cochin

PR Fischer, Stefan

54	1,0 J	sg 94 Z	Wegling, Astrid
55	0,1 J	sg 94 Z	Wegling, Astrid
56	0,1 J	hv 96 HEP 2	Wegling, Astrid
57	0,1 J	sg 95 E	Wegling, Astrid
58	0,1 J	sg 93	Wegling, Astrid



### **blau-goldhalsig**

59	0,1 J	g 92	Wegling, Astrid
60	0,1 J	sg 95 SE 6	Wegling, Astrid

## Zwerg Asil

**weiß**

61	1,0 J	sg 94 Z	Gehrmann, Willi
62	1,0 J	sg 95 SE 12	Gehrmann, Willi
63	0,1 J	sg 93	Gehrmann, Willi
64	0,1 J	g 92	Gehrmann, Willi



## Ko - Shamo

**weiß**

65	1,0 J	sg 94 Z	Gurr, Manfred
66	1,0 J	ob o	Gurr, Manfred
67	0,1 J	sg 93	Gurr, Manfred
68	0,1 J	sg 95 E	Gurr, Manfred
69	0,1 J	sg 94 Z	Gurr, Manfred

**schwarz**

70	1,0 J	hv 96 SE 5	Nielsen, Andreas
72	0,1 J	g 92	Nielsen, Andreas

**goldweizenfarbig**

71	1,0 J	sg 95 SE 2	Nielsen, Andreas
73	0,1 J	.g 91	Nielsen, Andreas

## Ko - Shamo

PR Fischer. Stefan

74 1,0 J v 97 EB 3  
75 0,1 J sg 94

**blau**

Niehnen, Andreas  
Niehsen, Andreas

### **schwarz-weiß gescheckt**

76 1,0 J g 92  
77 0,1 J sg 95 Z

Niehnen, Andreas  
Niehsen, Andreas

## Zwerg Barnevelder

### **braun-schwarz-doppeltgesäumt**

78 1,0 J .g 91  
79 0,1 J g 92  
80 0,1 J sg 95 SE 11  
81 0,1 J sg 93 Z

Müntes, Brigitte  
Müntes, Brigitte  
Müntes, Brigitte  
Müntes, Brigitte



## Zwerg Dresdener

### **schwarz**

82 1,0 J .g 91  
83 1,0 J b 90  
84 1,0 J g 92  
85 1,0 J g 92  
86 0,1 J sg 94 E  
87 0,1 J sg 95 SE 7  
88 0,1 J sg 93 Z  
89 0,1 J leer

ZG Horst & Fredi Trebant  
ZG Horst & Fredi Trebant  
ZG Horst & Fredi Trebant  
ZG Horst & Fredi Trebant  
ZG Horst & Fredi Trebant  
ZG Horst & Fredi Trebant  
ZG Horst & Fredi Trebant  
ZG Horst & Fredi Trebant



## Zwerg Seidenhühner mit Bart

### **schwarz**

90 1,0 J sg 93  
91 0,1 J sg 94 Z  
92 0,1 J sg 95 SE 8  
93 0,1 J sg 93

Stepprath, Heinz-Willi  
Stepprath, Heinz-Willi  
Stepprath, Heinz-Willi  
Stepprath, Heinz-Willi



## Ziergeflügel

### Witwenpfeifgänse

PR Großheimann, Wilfried  
94 1,1 sg 95 SE 1 Gehrmann, Willi

### Versicolor Enten

95 1,1 sg 94 Z Gehrmann, Willi

### Moor - Enten

96 1,1 sg 94 Z Gehrmann, Willi

## Schaubeitrag

97 .1,0  
.0,1  
.0,1

### Mandarinenten

### Bahamaenten

### Reiherenten

Küppers, Inge

## Ausstellerverzeichnis

Flierdt, van de Achim Krefelderstraße 13	41844 Wegberg	Geflügelliebhaber Merbeck '83
Gehrmann, Willi Sittarderstraße 47	41748 Viersen	RGZV 1876 Viersen e. V.
Gurr, Manfred Auf dem Baer 8	41749 Viersen	RGZV 1876 Viersen e. V.
Heyer, Matthias Buschstraße 41	47877 Willich	RGZV Fauna St. Tönis 1910
Krapholz, Peter Nettetalter Straße 61	41751 Viersen	RGZV 1876 Viersen e. V.
Küppers, Inge Dülkenerstraße 47	41366 Schwalmtal	KTZV Elmpt e. V.
Müntten, Brigitte Erkelenzerstraße 34	41372 Niederkrüchten	KTZV Elmpt e. V.
Nießen, Andreas Grefrather Straße 84	41749 Viersen	RGZV 1876 Viersen e. V.
Schroers, Hermann-Josef Neersenerweg 1	41748 Viersen	RGZV 1876 Viersen e. V.
Stahl, Walbuger Ringstraße 21 a	41844 Wegberg	Geflügelliebhaber Merbeck '83
Stepprath, Heinz-Willi Heiderstraße 101	41844 Wegberg	KTZV Elmpt e. V.
Szameitat ,Martina Hehler 174	41366 Schwalmtal	KTZV Elmpt e. V.
Theißen, Andreas Ringstraße 21 a	41844 Wegberg	Geflügelliebhaber Merbeck '83
Trebant, Horst u. Fredi Karlstraße 72	41199 Mönchengladbach	RGZ Odenkirchen 1907
Wegling, Astrid An Felderhausen 50	41372 Niederkrüchten	KTZV Elmpt e. V.
Wolfs, Martin Varbrock 90	41372 Niederkrüchten	Geflügelliebhaber Merbeck '83

PROFESSIONELLE BERATUNG • GROSSES SORTIMENT • PREMIUM MARKEN

Wir ticken  
wie unsere  
Kunden.  
Seit 1987.



**Bringen Sie Bewegung  
in Ihr Leben!**

Weitere Infos: [www.sport-heister.de](http://www.sport-heister.de)

SPORT HEISTER – IHR KOMPETENTES SPORTGESCHÄFT VOR ORT.  
VIERSEN • HAUPTSTR. 13 • TELEFON 0 21 62 - 1 64 32  
MÖNCHENGLADBACH-HARDT • VORSTER STR. 534 • TELEFON 0 21 61 - 55 12 50  
ERKELENZ • AACHENER STR. 15 • TELEFON 0 24 31 - 7 61 56

# **WETZELS**

**BAU- UND  
INDUSTRIEMASCHINEN**

Handel und Reparatur  
Bau von hydraulischen Anlagen  
Vorrichtungsbau  
Schweißfachbetrieb nach DIN18800

Wetzels Schier 10 41366 Schwalmatal

Telefon: (02163) 40 85 Telefax: (02163) 40 86 email: [info@wetzels-baumaschinen.de](mailto:info@wetzels-baumaschinen.de)



Angelika  
von Contzen  
Rechtsanwältin



**Tätigkeitsschwerpunkte:**

- Familienrecht
- Arbeitsrecht
- Straßenverkehrsrecht

**Interessenschwerpunkte:**

- Mietrecht
- Vertragsrecht
- Strafrecht

Vereinbaren Sie einen Termin, ich freue mich auf Ihre Anfrage.

Dülkener Straße 43  
41366 Schwalmatal - Waldniel  
**Tel. 0 21 63 / 20 15 20**  
**Fax 0 21 63 / 20 15 22**  
E-Mail: [info@contzen-von.de](mailto:info@contzen-von.de)



Bei uns finden Sie Alles  
rund um Ihr schönes Hobby der  
**Geflügelhaltung.**

Für jede Fütterungssituation eine große Auswahl des richtigen  
Geflügelfutters.

Unser Sortiment zur Verschönerung von Haus und Garten  
lässt kaum einen Wunsch offen.

Überzeugen auch Sie sich von unserer Leistung.

*Ihr*  
**Land Market®**  
**Wackertapp**

Müllemer Str. 2 A · 47669 Wachtendonk  
Telefon 02158 / 4099-0 · Telefax 02158 / 409950

Wir sind für Sie da:  
montags bis freitags 8.00 bis 18.00 Uhr  
samstags 8.00 bis 13.00 Uhr



**FRESSNAPF**

Alles für Ihr Tier



Vogelsraher Weg 25b  
41363 Schwalmatal  
Telefon 0 21 63 - 41 53

Borner Straße 76  
41379 Brüggen  
Telefon 0 21 63 - 833 44 93

[www.fressnapf.de](http://www.fressnapf.de)



# Bird-Box



Vogel- und  
Nagerzubehör



[www.bird-box.de](http://www.bird-box.de)



*Alles was Ihr  
Tier liebt, finden  
Sie bei uns ...*

*Besuchen Sie auch unser Ladenlokal:*

*Gewerbepark, Talstraße 27*

*41751 Viersen - Dülken*

*Öffnungszeiten:*

*Mo-Fr 10-18 Uhr & Sa 10-14 Uhr*



# ENGEL-APOTHEKE

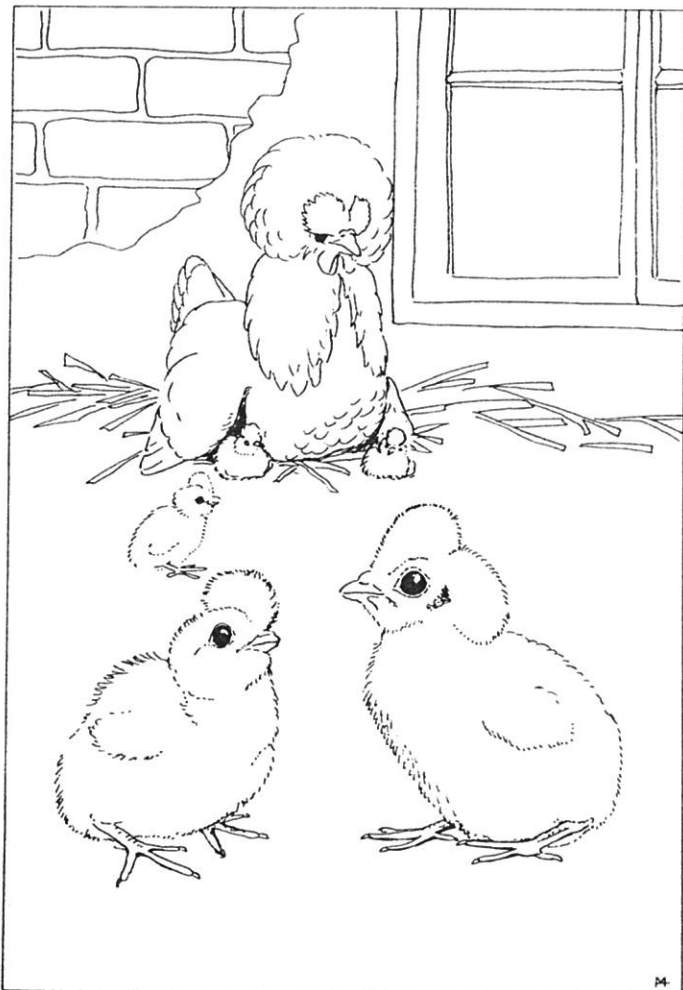
NORBERT SÖNTGERATH

Fachapotheker für Offizinpharmazie  
und Ernährungsberatung

HAUPTSTRASSE 36, 41372 NIEDERKRÜCHTEN

TELEFON: 02163/81194, FAX: 99 09 95

[www.engel-apotheke-elmp.de](http://www.engel-apotheke-elmp.de) · [service@engel-apotheke-elmp.de](mailto:service@engel-apotheke-elmp.de)



Zum Ausmalen

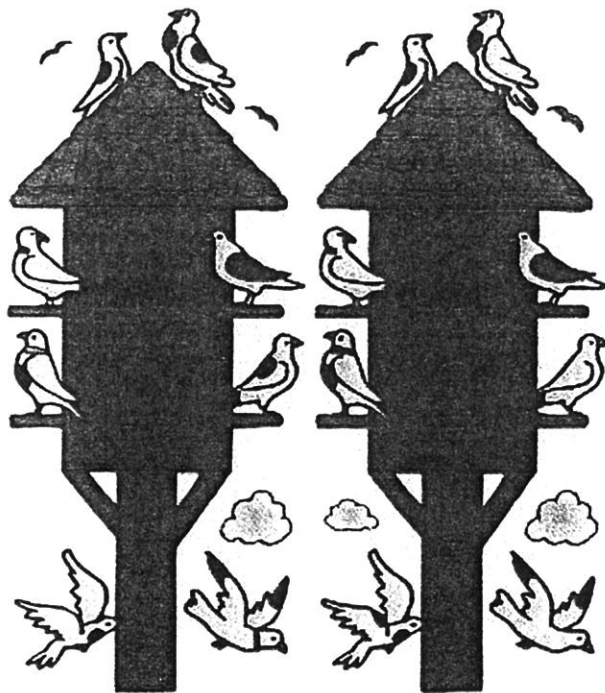
Holländer Weißhauhen

M

für unsere jüngeren  
Besucher



zum Ausmalen



zum Suchen

Beide Bildhälften sehen gleich aus; doch es gibt  
einige Unterschiede.  
Wie viele sind es?

Der KTZV Elmpt, in dem Mitglieder aus Niederkrüchten, Brüggen, Schwalmtal und Wegberg/Arsbeck vertreten sind, dankt allen Spendern, Gönnern und Helfern, ohne deren Engagement und Interesse wir unser Hobby der breiten Öffentlichkeit so nicht hätten präsentieren können.

Wir hoffen, auch im nächsten Jahr wieder viele schöne Tiere zeigen zu können, zur Freude der Züchter und der Ausstellungsbesucher.



Wir wünschen allen ein gesundes und erfolgreiches Jahr 2014!

# Gut.

Sparkasse Krefeld. Gut für die Region. 